



**КОМИТЕТ ИМУЩЕСТВЕННЫХ ОТНОШЕНИЙ
АДМИНИСТРАЦИИ ПЕРМСКОГО МУНИЦИПАЛЬНОГО ОКРУГА**

РЕШЕНИЕ

о размещении объектов № 2983

Пермский край
Пермский округ

01.10.2024

Комитет имущественных отношений администрации Пермского муниципального округа разрешает Публичному акционерному обществу «Россети Урал» (ИНН 6671163413, ОГРН 1056604000970, почтовый адрес: 620026, г. Екатеринбург, ул. Мамина Сибиряка, д. 140)

размещение объекта: «Строительство ВЛ 0,4 кВ с установкой ПУ для электроснабжения поселка Мулянка (4500097650) (Чекерлан М.А.)»

на землях государственная собственность на которые не разграничена.

на срок бессрочно.

Местоположение: Пермский край, Пермский муниципальный округ, п. Мулянка

Приложение: схема предполагаемых к использованию земель или земельных участков.

Особые условия использования:

1) При установке опор электросетевого хозяйства учесть параметры ширины проезда улично-дорожной сети, во избежание сужения полосы отвода дороги. Установить опоры на расстоянии не более 2 метров от границ земельного участка.

2) При условии получения разрешения на производство земляных работ.

Заместитель председателя комитета


(подпись, печать)



М.В. Королева

Схема предполагаемых к использованию земель или части земельного участка

Объект: "Строительство ВЛ 0,4 кВ с установкой ПУ для электроснабжения поселка Мулянка (4500097650) (Чекрыган М.А.)"

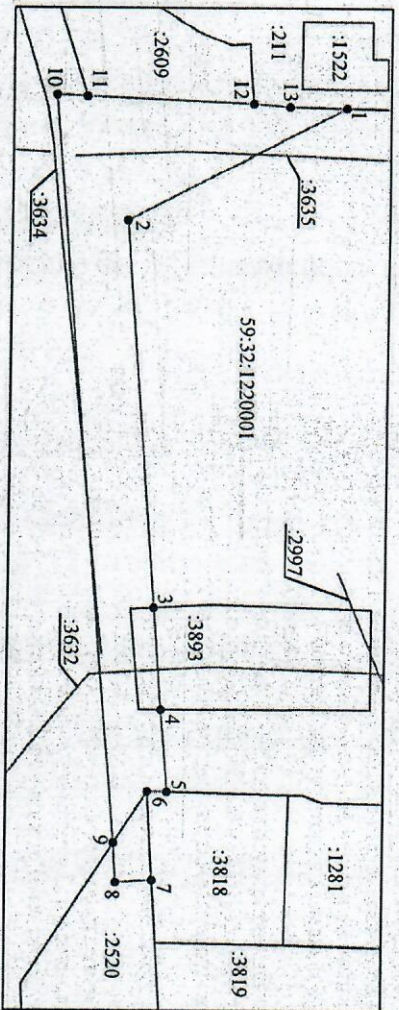
Местоположение: Пермский край, Пермский муниципальный округ, п. Мулянка

Площадь земель или части земельного участка, кв. м.: 1220

Категория земель: Земли населенных пунктов

Вид разрешенного использования земельного участка:

Цель использования: Под объекты инженерного оборудования электроснабжения (Строительство ВЛ 0,4 кВ с установкой ПУ для электроснабжения поселка Мулянка (4500097650) (Чекрыган М.А.))



Описание границ смежных землепользователей:


- от точки 1 до точки 3 - земли в государственной или муниципальной собственности, права на которые не разграничены;
- от точки 3 до точки 4 по территории земельного участка с кадастровым номером 59:32:1220001:3893;
- от точки 4 до точки 5 - земли в государственной или муниципальной собственности, права на которые не разграничены;
- от точки 5 до точки 7 по границе земельного участка с кадастровым номером 59:32:1220001:3818;
- от точки 7 до точки 9 по территории земельного участка с кадастровым номером 59:32:1220001:2520;
- от точки 9 до точки 11 - земли в государственной или муниципальной собственности, права на которые не разграничены;
- от точки 11 до точки 12 по границе земельного участка с кадастровым номером 59:32:1220001:2609;
- от точки 12 до точки 1 по границе земельного участка с кадастровым номером 59:32:1220001:211

Условные обозначения:

- Предполагаемые к использованию земли;
- Существующая часть границы, имеющаяся в ЕГРН сведения о которой достаточны для определения ее местоположения;
- Граница кадастрового квартала;
- характерная точка границы испрашиваемого земельного участка;
- границы зон, с особыми условиями использования территории внесенные в ЕГРН;

| Каталог координат характерных точек | Координаты МСК-59, Зона 2 м. | | Продолжение таблицы | | | |
|-------------------------------------|------------------------------|------------|---------------------|------------|----|----|
| | X | Y | 8 | 9 | 10 | 11 |
| 1 | 495564,45 | 2240123,83 | 495532,55 | 2240235,86 | | |
| 2 | 495533,16 | 2240140,03 | 495532,17 | 2240230,22 | | |
| 3 | 495537,65 | 2240195,96 | 495522,77 | 2240122,03 | | |
| 4 | 495538,84 | 2240210,78 | 495521,11 | 2240122,27 | | |
| 5 | 495539,80 | 2240222,81 | 495551,10 | 2240123,23 | | |
| 6 | 495536,97 | 2240222,75 | 495556,31 | 2240123,66 | | |
| 7 | 495537,80 | 2240235,51 | 495564,45 | 2240123,83 | | |

Заявитель:

 / Чекрыган М.А.